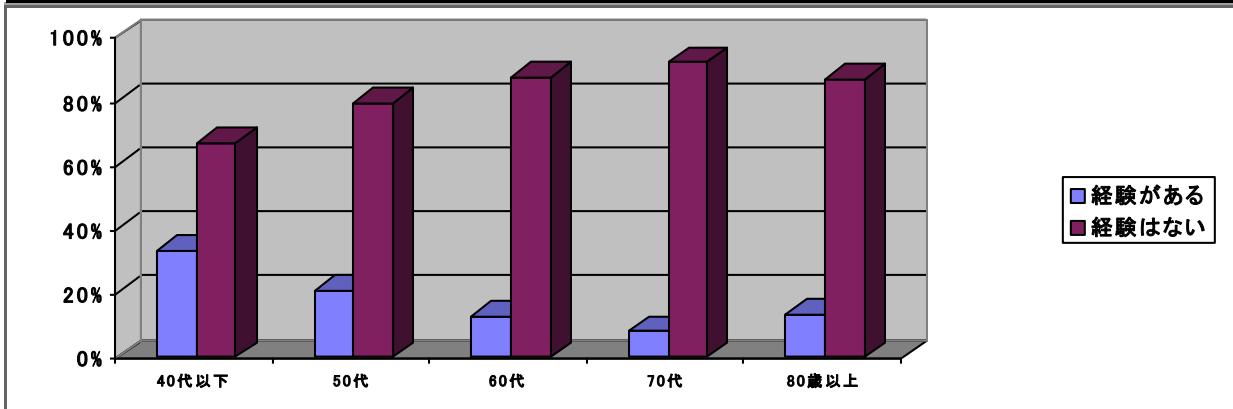


自動ブレーキ補助金調査年代別

令和01年08月07日

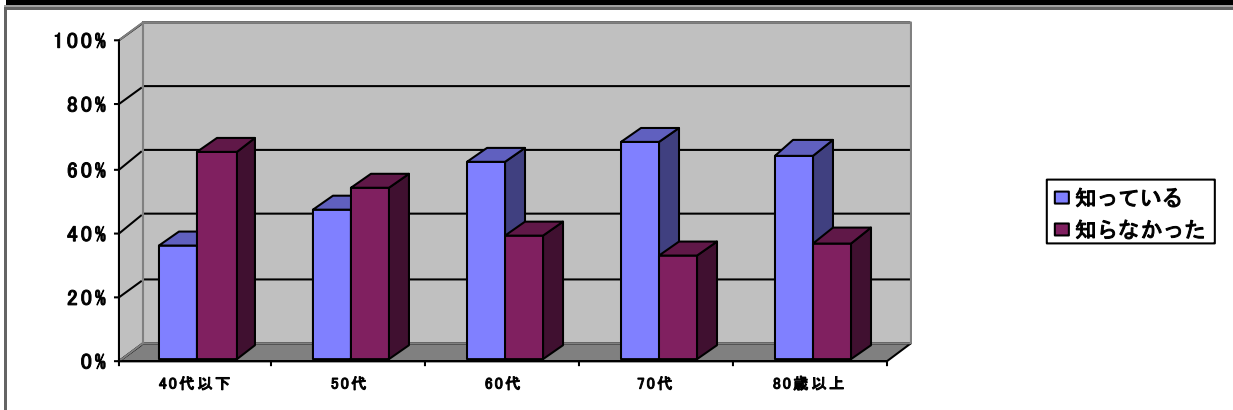
質問1 経験の有無

	40代以下		50代		60代		70代		80歳以上		合計	
	件数	比率	件数	比率	件数	比率	件数	比率	件数	比率	件数	比率
経験がある	15	33.3%	9	20.9%	10	12.8%	34	8.1%	23	13.5%	91	100.0%
経験はない	30	66.7%	34	79.1%	68	87.2%	388	91.9%	147	86.5%	667	100.0%
合計	45	100.0%	43	100.0%	78	100.0%	422	100.0%	170	100.0%	758	100.0%



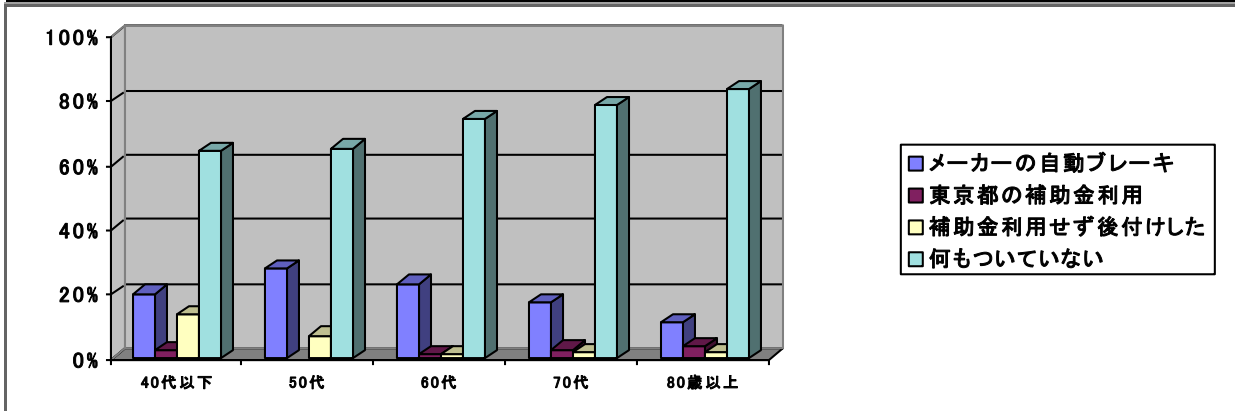
質問2 事業認知度

	40代以下		50代		60代		70代		80歳以上		合計	
	件数	比率	件数	比率	件数	比率	件数	比率	件数	比率	件数	比率
知っている	16	35.6%	20	46.5%	48	61.5%	285	67.5%	108	63.5%	477	100.0%
知らなかった	29	64.4%	23	53.5%	30	38.5%	137	32.5%	62	36.5%	281	100.0%
合計	45	100.0%	43	100.0%	78	100.0%	422	100.0%	170	100.0%	758	100.0%



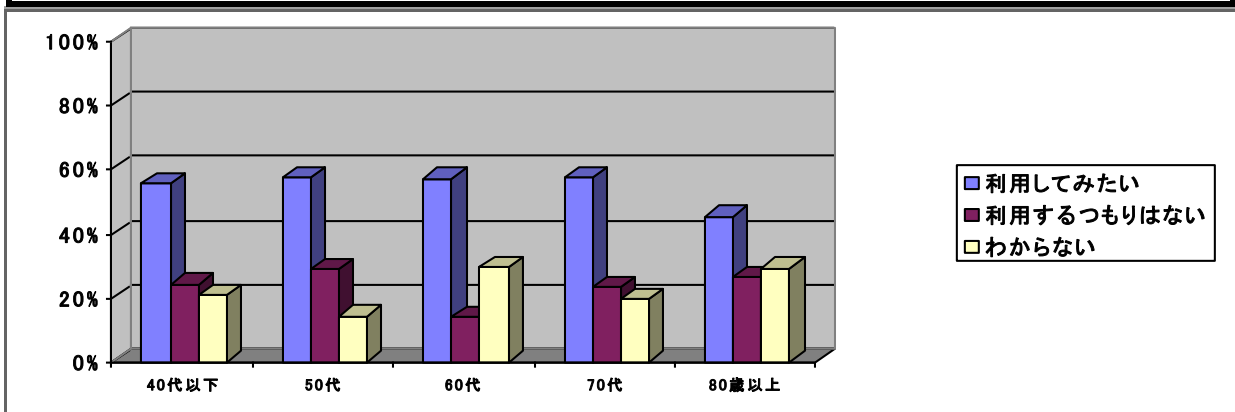
質問3 現在装着状況

	40代以下		50代		60代		70代		80歳以上		合計	
	件数	比率	件数	比率	件数	比率	件数	比率	件数	比率	件数	比率
メーカーの自動ブレーキ	9	20.0%	12	27.9%	18	23.1%	72	17.1%	19	11.2%	130	100.0%
東京都の補助金利用	1	2.2%			1	1.3%	11	2.6%	6	3.5%	19	100.0%
補助金利用せず後付けした	6	13.3%	3	7.0%	1	1.3%	7	1.7%	3	1.8%	20	100.0%
何もついていない	29	64.4%	28	65.1%	58	74.4%	332	78.7%	142	83.5%	589	100.0%
合計	45	100.0%	43	100.0%	78	100.0%	422	100.0%	170	100.0%	758	100.0%



質問4 補助金利用動向(質問3を何もついていないと回答のみ)

	40代以下		50代		60代		70代		80歳以上		合計	
	件数	比率	件数	比率	件数	比率	件数	比率	件数	比率	件数	比率
利用してみたい	16	55.2%	16	57.1%	33	56.9%	190	57.2%	64	45.1%	319	100.0%
利用するつもりはない	7	24.1%	8	28.6%	8	13.8%	77	23.2%	37	26.1%	137	100.0%
わからない	6	20.7%	4	14.3%	17	29.3%	65	19.6%	41	28.9%	133	100.0%
合計	29	100.0%	28	100.0%	58	100.0%	332	100.0%	142	100.0%	589	100.0%



質問5 小池知事の評価

	40代以下		50代		60代		70代		80歳以上		合計	
	件数	比率	件数	比率	件数	比率	件数	比率	件数	比率	件数	比率
支持する	25	55.6%	16	37.2%	37	47.4%	213	50.5%	96	56.5%	387	100.0%
支持しない	7	15.6%	11	25.6%	20	25.6%	65	15.4%	19	11.2%	122	100.0%
どちらともいえない	13	28.9%	16	37.2%	21	26.9%	144	34.1%	55	32.4%	249	100.0%
合計	45	100.0%	43	100.0%	78	100.0%	422	100.0%	170	100.0%	758	100.0%

